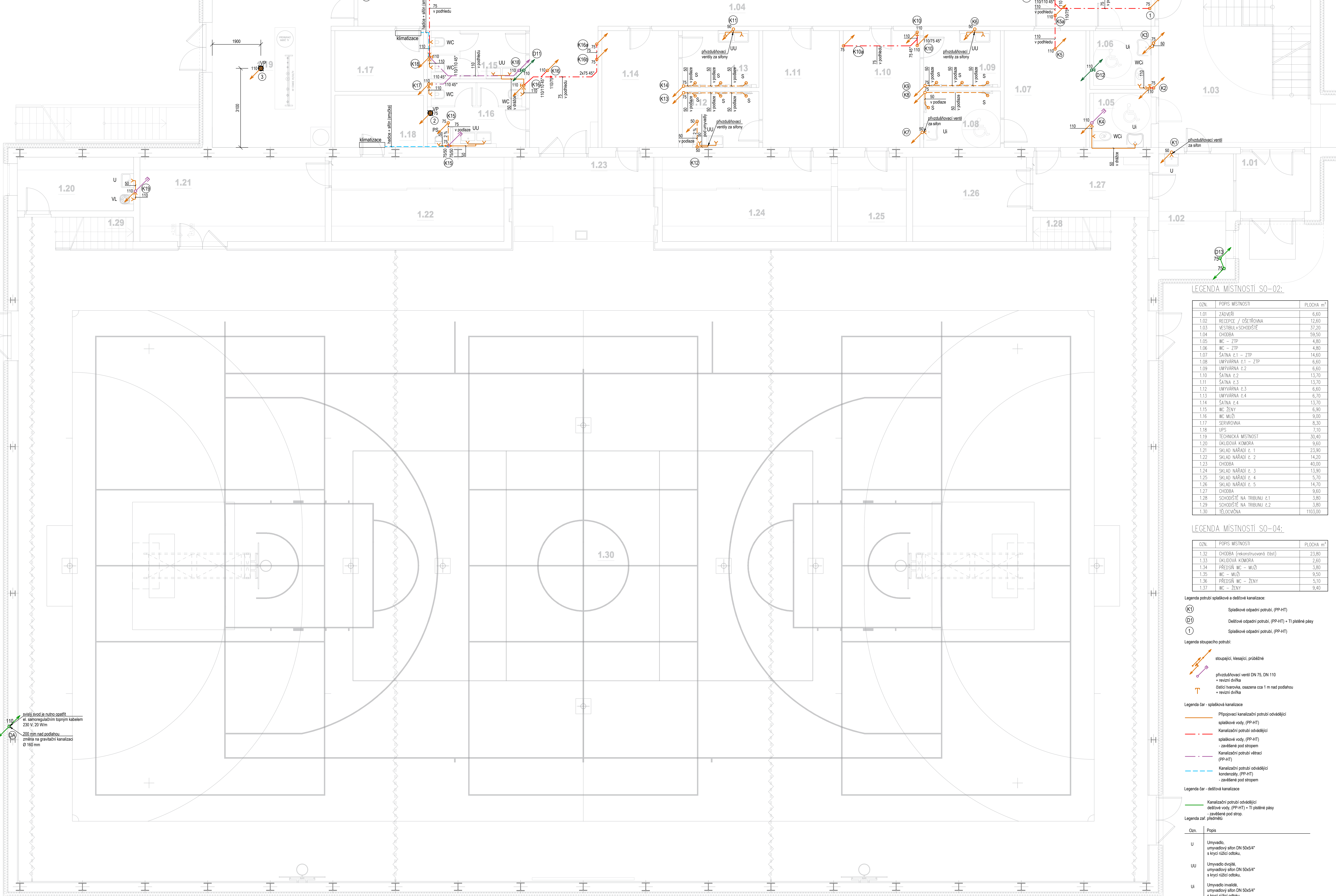


PŮDORYS 1.NP

MĚŘÍTKO 1:50
SO - 02 Tělocvična



světlo svod je nutno osadit
a samoregulačním topným kabelem
230 V, 20 W/m
200 mm nad podlahou
změna na gravitační kanalizaci
Ø 160 mm

Poznámky vnitřní kanalizace:
- Všechna přípojovací potrubí budou provedena v minimálním sklonu 3 ‰, naplněno jímou
- Všechna svodná potrubí budou provedena v minimálním sklonu 2 ‰, naplněno jímou
- potrubí v odvětvích bude chráněno proti mechanickému poškození plstěnými pásy
- uchyzení potrubí bude provedeno dle montážního návodu výrobce
- přechod na odpadní potrubí je proveden odbočkami s úhlem odbočení 45° až 85,5°
- odpadní potrubí a přípojovací potrubí je navrženo v systému (PP-HT)

Pozn. PRP prostupy:
Prostupy rozvodů a instalací (vodovod, kanalizace, plynovod, odvětvové atd.), technických a technologických zařízení, elektrických rozvodů (kabelů a vodičů) apod., musí být navrženy tak, aby co nejméně protlačovaly požární odolnosti konstrukcí. Stavební konstrukce, ve kterých se vyskytují tyto prostupy, musí být dotaveny až k vnějším povrchům protustupujících zařízení, a to ve stejné akrobátě a se stejnou požární odolností, jakou má požární odolnost konstrukce. Požární odolnost konstrukce může být příslušně zmenšena (nebo upravena) v dohodované části k vnějším povrchům protupu za předpokladu, že nedojde ke snížení požární odolnosti konstrukce. Prostupy musí být také navrženy a realizovány v souladu s ČSN 73 0802 v případě nevyrobených objektů, ČSN 73 0804 v případě výrobních objektů, ČSN 65 0201 v případě prostupů s výhledem hrobových kapalin, ČSN 73 0802 v případě VZT zařízení a dalšími ustanoveními souvisejícími s protupy v kodexu norem požární bezpečnosti staveb ČSN 73 080. Těsnění prostupů se provádí instalací požární bezpečnostních zařízení - výrobků (systémů) počtami nepřekážky nebo upávký.

LEGENDA MÍSTNOSTÍ SO-02:

OZN.	POPIS MÍSTNOSTI	PLOCHA m ²
1.01	ZÁVĚRÍ	6,60
1.02	RECEPCE / OŠETŘOVNA	12,60
1.03	VEŠTERNA+SCHODIŠTĚ	37,20
1.04	CHODBA	59,50
1.05	WC - ŽENY	4,80
1.06	WC - ŽENY	4,80
1.07	SAUNA č.1 - ŽENY	14,60
1.08	UMÝVÁRNA č.1 - ŽENY	6,60
1.09	UMÝVÁRNA č.2	6,60
1.10	SAUNA č.2	13,70
1.11	SAUNA č.3	13,70
1.12	UMÝVÁRNA č.3	6,60
1.13	UMÝVÁRNA č.4	6,70
1.14	SAUNA č.4	13,70
1.15	WC - ŽENY	6,90
1.16	WC MUŽI	9,00
1.17	SERVÍROVNA	8,30
1.18	UPS	7,10
1.19	TECHNICKÁ MÍSTNOST	30,40
1.20	OKLADOVÁ KOMORA	9,60
1.21	SKLAD NÁŘADÍ č. 1	23,90
1.22	SKLAD NÁŘADÍ č. 2	14,20
1.23	CHODBA	40,00
1.24	SKLAD NÁŘADÍ č. 3	13,90
1.25	SKLAD NÁŘADÍ č. 4	5,70
1.26	SKLAD NÁŘADÍ č. 5	14,70
1.27	CHODBA	9,60
1.28	SCHODIŠTĚ NA TRIBUNU č.1	3,80
1.29	SCHODIŠTĚ NA TRIBUNU č.2	3,80
1.30	TĚLOCVIČNA	1103,00

LEGENDA MÍSTNOSTÍ SO-04:

OZN.	POPIS MÍSTNOSTI	PLOCHA m ²
1.32	CHODBA (rekonstruovaná část)	23,80
1.33	OKLADOVÁ KOMORA	2,60
1.34	PŘEDSÍŇ WC - MUŽI	3,80
1.35	WC - MUŽI	9,50
1.36	PŘEDSÍŇ WC - ŽENY	5,10
1.37	WC - ŽENY	9,40

Legenda potrubí splaškové a dešťové kanalizace:

- (K1) Splaškové odpadní potrubí, (PP-HT)
- (D1) Dešťové odpadní potrubí, (PP-HT) + TI plstěné pásy
- (1) Splaškové odpadní potrubí, (PP-HT)

Legenda stoupacího potrubí:

- stoupací, klesací, příběžné
- přivzdušovací ventily DN 75, DN 110
- revizní dvířka
- dešťová kanalizace, osazená oca 1 m nad podlahou
- revizní dvířka

Legenda čar - splaškové kanalizace

- Připojovací kanalizační potrubí odvětví
- splaškové vody, (PP-HT)
- Kanalizační potrubí odvětví
- splaškové vody, (PP-HT)
- zavěšené pod stropem
- Kanalizační potrubí větrací
- (PP-HT)
- Kanalizační potrubí odvětví
- kondenzáty, (PP-HT)
- zavěšené pod stropem

Legenda čar - dešťové kanalizace

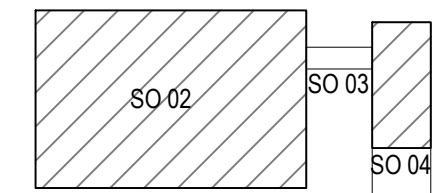
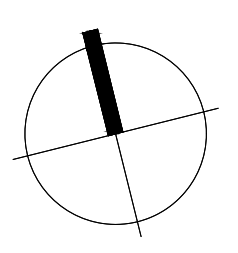
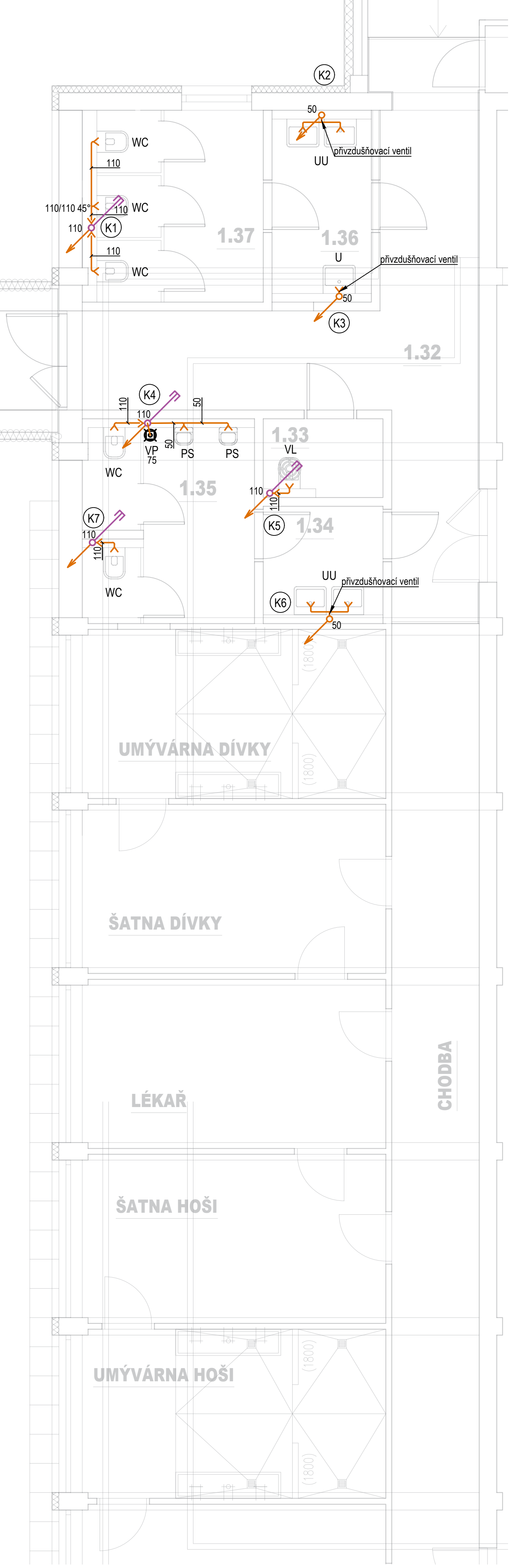
- Kanalizační potrubí odvětví
- dešťové vody, (PP-HT) + TI plstěné pásy
- zavěšené pod stropem

Legenda zář příměří

Ozn.	Popis
U	Umývárna, umývárny sifon DN 50x54" a krycí rážící odtok.
UU	Umývárna drobné, umývárny sifon DN 50x54" a krycí rážící odtok.
US	Umývárna invalidé, umývárny sifon DN 50x54" a krycí rážící odtok.
WC	WC, splaškové moduly pro WC.
WCi	WC invalidé, splaškové moduly pro WC.
VL	Vývěvka modulu pro vývěvku.
PS	Přisávková mísa, sifon pasávkový, odtok DN 50
S	Sprcha, sifon DN50/50x54" s vodotěrným odtokem, s kulovým kloubem.
VP	Podlahová vpusť, DN50/75/110, svahový odtok se záspachovým uzávěrem Primus (sifon sifon)

PŮDORYS 1.NP

MĚŘÍTKO 1:50
SO - 04 Stavební úpravy soc. zařízení



±0,000 = 302,250 m.n.m. Bpvr

HLAVNÍ PROJEKTANT:
ENERGY BENEFIT centre
Energy Benefit Centre s.r.o.
Křižovatka 102, 502 01 Písek 1
IČ: 257 993 800
e-mail: kancelar@energybenefit.cz
internet: www.energybenefit.cz

HLAVNÍ PROJEKTANT:
Ing. Libor Tuhařela
Zpracoval: Ing. arch. Jiří Konečný
Hlavní inženýr:

ZPRACOVATEL ČAR:
ENERGY BENEFIT centre
Energy Benefit Centre s.r.o.
Křižovatka 102, 502 01 Písek 1
IČ: 257 993 800
e-mail: kancelar@energybenefit.cz
internet: www.energybenefit.cz

HLAVNÍ PROJEKTANT:
Ing. Libor Tuhařela
Zpracoval: Ing. arch. Jiří Konečný
Hlavní inženýr:

Statutární město Frýdek-Místek
Radniční 1148, 738 01 Frýdek-Místek

PROJEKT:
ZŠ F-M, ul. J. Čapka 2555 - tělocvična II.

PROJEKTANT:
Frýdek-Místek, pozemky parc. č. 1812/1, st. 1812/10, v.k.u. Frýdek [354596]

Číslo výkresu: 240076
Datum: 07.2024
Stupeň: DPS

PROJEKT:
SO-02 TĚLOCVIČNA a SO-04 STAVEBNÍ ÚPRAVY SOC. ZAŘÍZENÍ

D.1.4.6 ZDRAVOTNICKÁ

VÝKRES:
PŮDORYS 1.NP - KANALIZACE

PROJEKTANT: Ing. arch. Jiří Konečný

FM-ZŠ-TEL-DPS-SO-02 a SO-04-D.1.4.6-ZTI-104